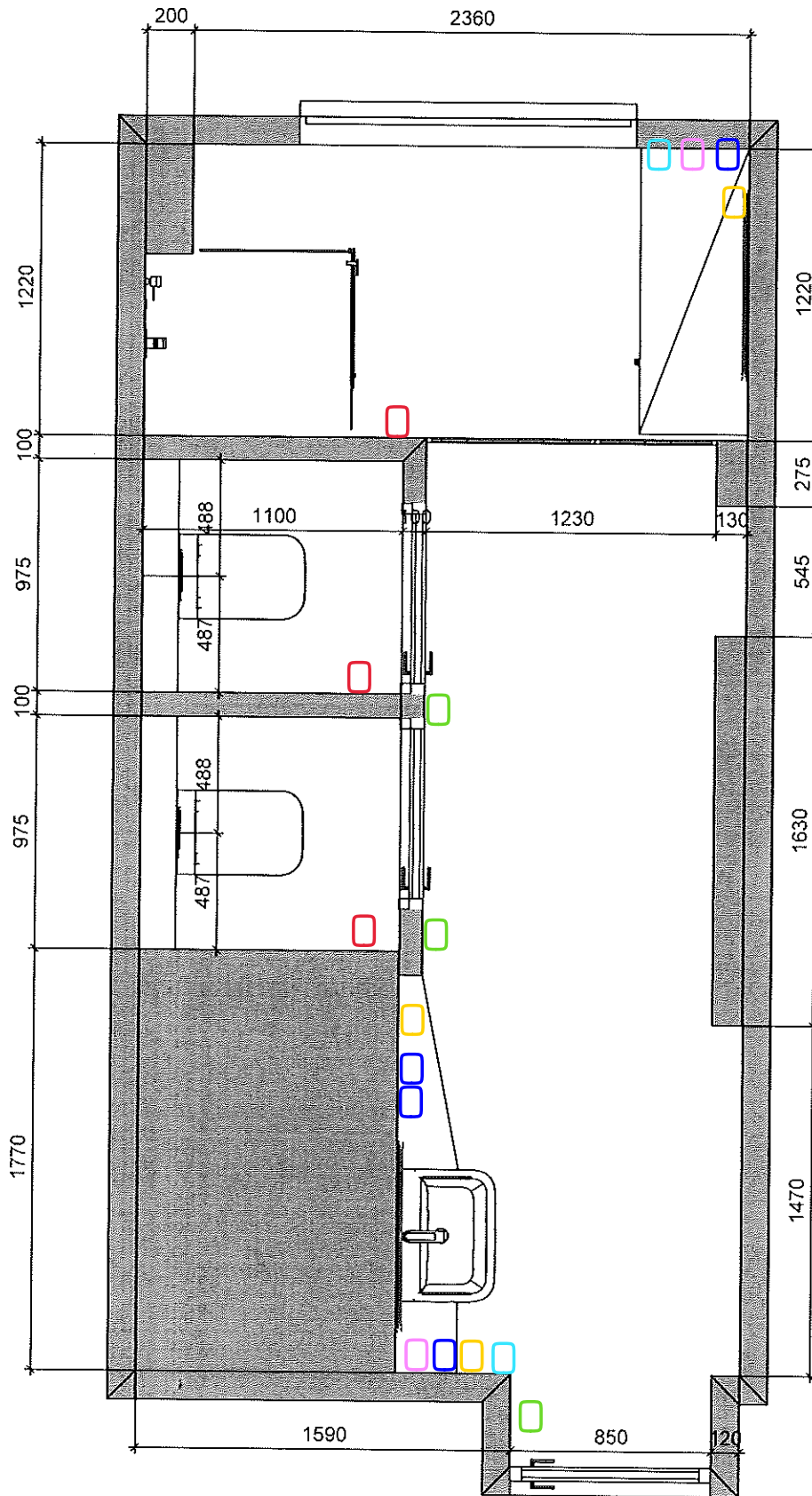


ŁAZIENKA - RZUT

I piętro



- gniazdko elektryczne poj. na wys. ok. 1,5m
- gniazdko elektryczne przy podłodze
- włącznik światła górnego (w tym odrębne dla wc)
- włącznik wentylatora
- puszka z prądem na wys. ok. 1,5m
- włącznik lampek wiszących