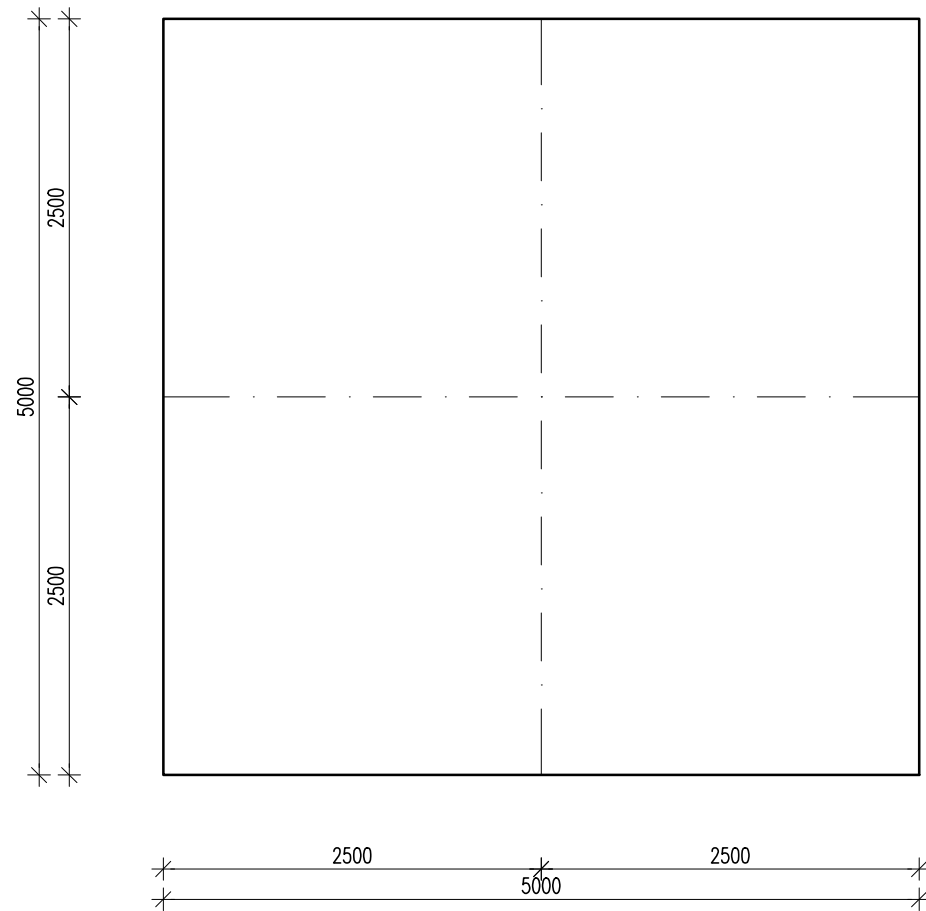


PŁYTY FUNDAMENTOWE - F5

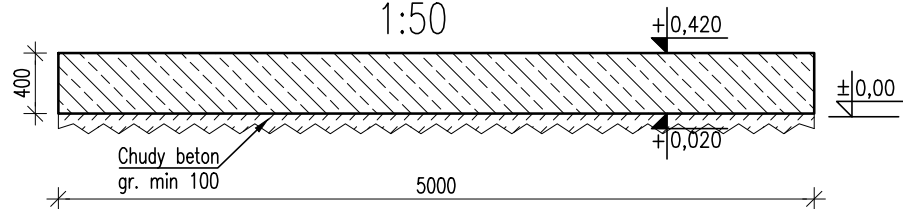
SZALUNEK

1:50



A-A

1:50

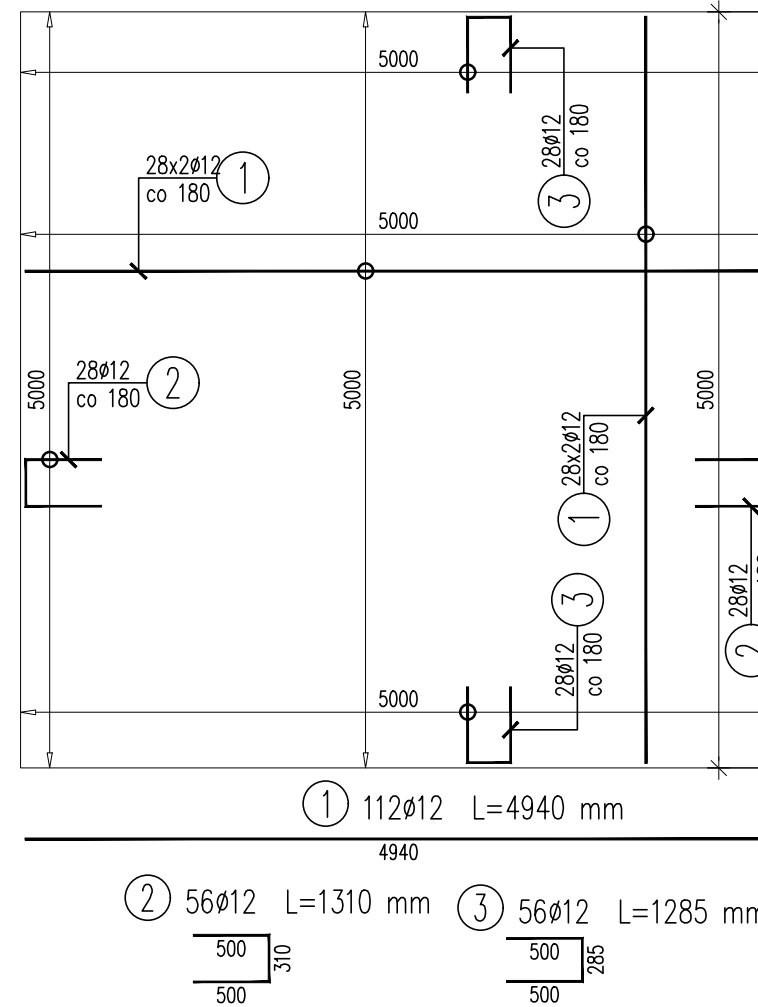


WYKAZ ZBROJENIA						
Nr pręta	Średnica	Długość	Liczba w 1 elem.	Liczba ogólna	Dług. [m]	Uwagi
	[mm]	[mm]	[szt]	[szt]	AIIIIN Ø12	
Element: F5						Wykonać 1 szt.
1	Ø12	4940	112	112	553,28	
2	Ø12	1310	56	56	73,36	
3	Ø12	1285	56	56	71,96	
Długość ogólna wg średnic					[m]	699
Masa 1 m pręta					[kg]	0,888
Masa prętów wg średnic					[kg]	620,71
Masa całkowita					[kg]	620,7



PŁYTY FUNDAMENTOWE - F5

ZBROJENIE

1:50



- UWAGI:**
- Beton konstrukcyjny:
 - chudy beton: C8/10 (B10)
 - płyta fundamentowa: C25/30 (B30)
 - Stal zbrojeniowa: A-IIIIN
 - Otulina dolna: 50mm
 - Otulina boczna: 50mm
 - Stal profilowa: S355
 - Zakłady prętów min. 40Ø, zakłady prętów mijankowe (w co drugim przecie powtarzalny zakład)
 - Wszystkie elementy mające kontakt z gruntem należy pokryć izolacją przeciwwilgociową np. Abizol P+R
 - Po zbadaniu gruntów, przed przystąpieniem do robót należy skontaktować się z projektantem w celu potwierdzenia założeń geotechnicznych i analizy celowości zastosowania studni fundamentowych

2.					
1.					
Rev. mark	Zmiana/Revision	Date	Projektował Designed	Sprawdził Checked	Zatwierdził Approved
Numer klienta/draw.-No.customer:					
Klient/Customer:		Projekt/Project:			Prawa autorskie zastrzeżone wg. DIN 34 Take notice off protection mark acc. DIN 34 For this document we reserve all rights. Zastrzegamy sobie wszelkie prawa do tego dokumentu i zawartych w nim treści.
		Dokumentacja techniczna stacji ekstrakcji i stacji pras wystodkowych dla przerobu 10 000 tb/d Opis/Description: Płyty fundamentowe F5			
Wykonawca/Detail-Engineering:		Skala/Scale: 1:100 A(3)		Numer sekcji/ Section number:	
 62-035 Kórnik, ul. Wiatraczna 9 Tel. +48 61 817 11 71 Fax +48 61 819 06 66 e-mail: info@apro-polska.pl internet: www.apro-polska.pl		Data/Date		Nazwisko/Name	
		Projektował/Desgn.		APRO-Numer rysunku/APRO-draw.-No.:	
		Rysował/Drawn		204037PL-KB-402	
		Sprawdził/Checked		Plik/File: 204037PL-KB-402.dwg	
		Norma/Standard			